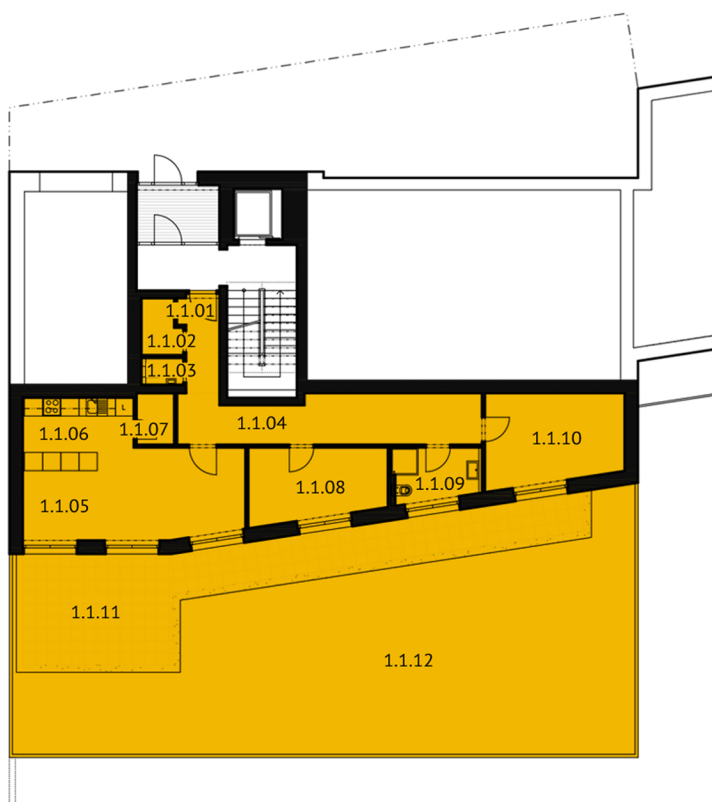


REZIDENCE VIA CAROLINA | BYT 2, 3+KK, 1. NP

obytná plocha 84,0 m², užitná plocha 86,5 m²

1. NP



legenda místností	m ²
1.1.01 zádveří	3,9
1.1.02 šatna	2,3
1.1.03 wc	1,2
1.1.04 chodba	16,0
1.1.05 obývací pokoj	20,9
1.1.06 kuchyňský kout	7,9
1.1.07 spíž	1,9
1.1.08 pokoj	10,9
1.1.09 koupelna	5,3
1.1.10 ložnice	13,7
obytná plocha	84,0
svislé konstrukce	2,5
užitná plocha	86,5
1.1.11 terasa	42,4
1.1.12 střešní zahrada	107,7
garážové stání*	
sklepní kóje*	

*K bytu č. 2 je klient povinen dokoupit garážové stání za 460 000 Kč vč. DPH a sklepní kóji za 69 000 Kč vč. DPH. Plochy místností jsou pouze orientační. Uvedená vyobrazení, zejména půdorys a návrhu zařízení interiéru, jsou ilustrativní a nemusí zcela odpovídat stavebně-technickému řešení bytu.