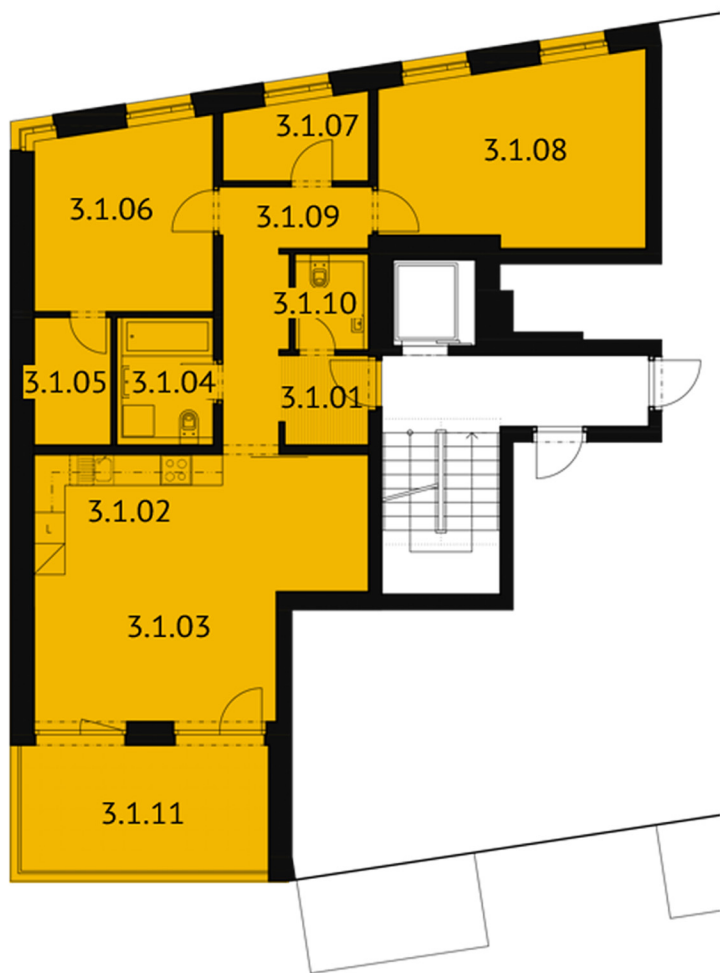


REZIDENCE VIA CAROLINA | BYT 6, 3+KK, 3. NP

obytná plocha 86,4 m², užitná plocha 90,2 m²

3. NP



legenda místností	m ²
3.1.01 hala	3,1
3.1.02 kuchyňský kout	8,5
3.1.03 obývací pokoj	21,1
3.1.04 koupelna	4,7
3.1.05 šatna	3,7
3.1.06 ložnice	12,4
3.1.07 pracovna	4,4
3.1.08 pokoj	17,5
3.1.09 chodba	8,3
3.1.10 wc	2,7
obytná plocha	86,4
svislé konstrukce	3,8
užitná plocha	90,2
3.1.11 terasa	13,2
garážové stání	
sklepní kóje	

Plochy místností jsou pouze orientační.

Uvedená vyobrazení, zejména půdorysy a návrhu zařízení interiéru, jsou ilustrativní a nemusí zcela odpovídat stavebně-technickému řešení bytu.