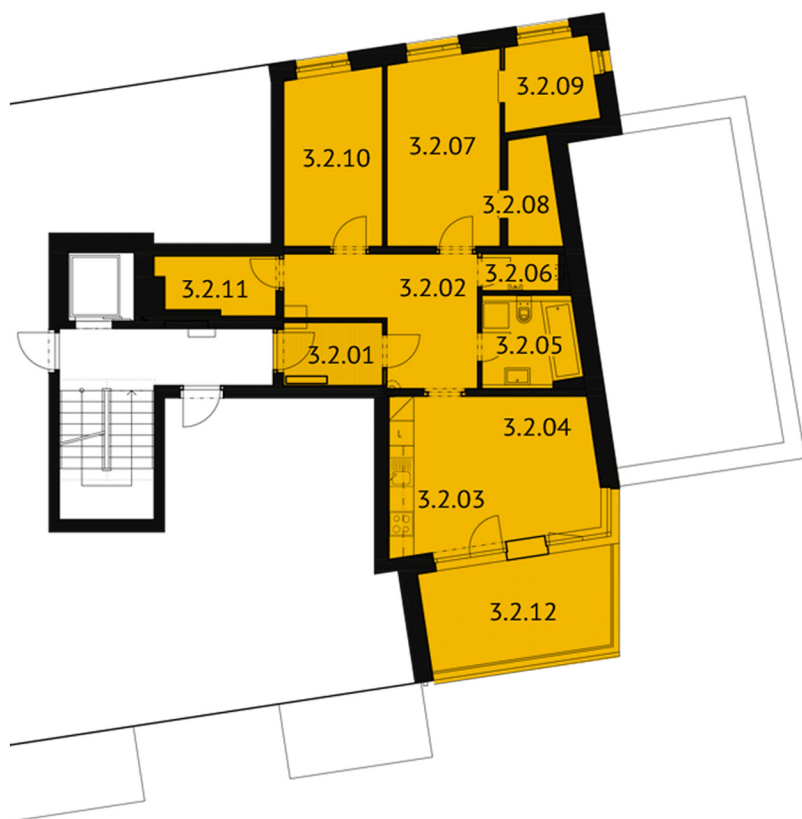


# REZIDENCE VIA CAROLINA | BYT 7, 3+KK, 3. NP

obytná plocha 74,6 m<sup>2</sup>, užitná plocha 79,4 m<sup>2</sup>

3. NP



legenda místností	m <sup>2</sup>
3.2.01 vstup	3,8
3.2.02 hala	11,2
3.2.03 kuchyňský kout	5,4
3.2.04 obývací pokoj	13,1
3.2.05 koupelna	5,1
3.2.06 wc	1,7
3.2.07 ložnice	12,7
3.2.08 šatna	3,2
3.2.09 pracovna	4,5
3.2.10 pokoj	10,1
3.2.11 prádelna/šatna	3,8
<b>obytná plocha</b>	<b>74,6</b>
svislé konstrukce	4,8
<b>užitná plocha</b>	<b>79,4</b>
3.2.12 terasa	12,4
garážové stání	

Plochy místností jsou pouze orientační.  
Uvedená vyobrazení, zejména půdorysu a návrhu zařízení interiérů, jsou ilustrativní a nemusí zcela odpovídat stavebně-technickému řešení bytu.